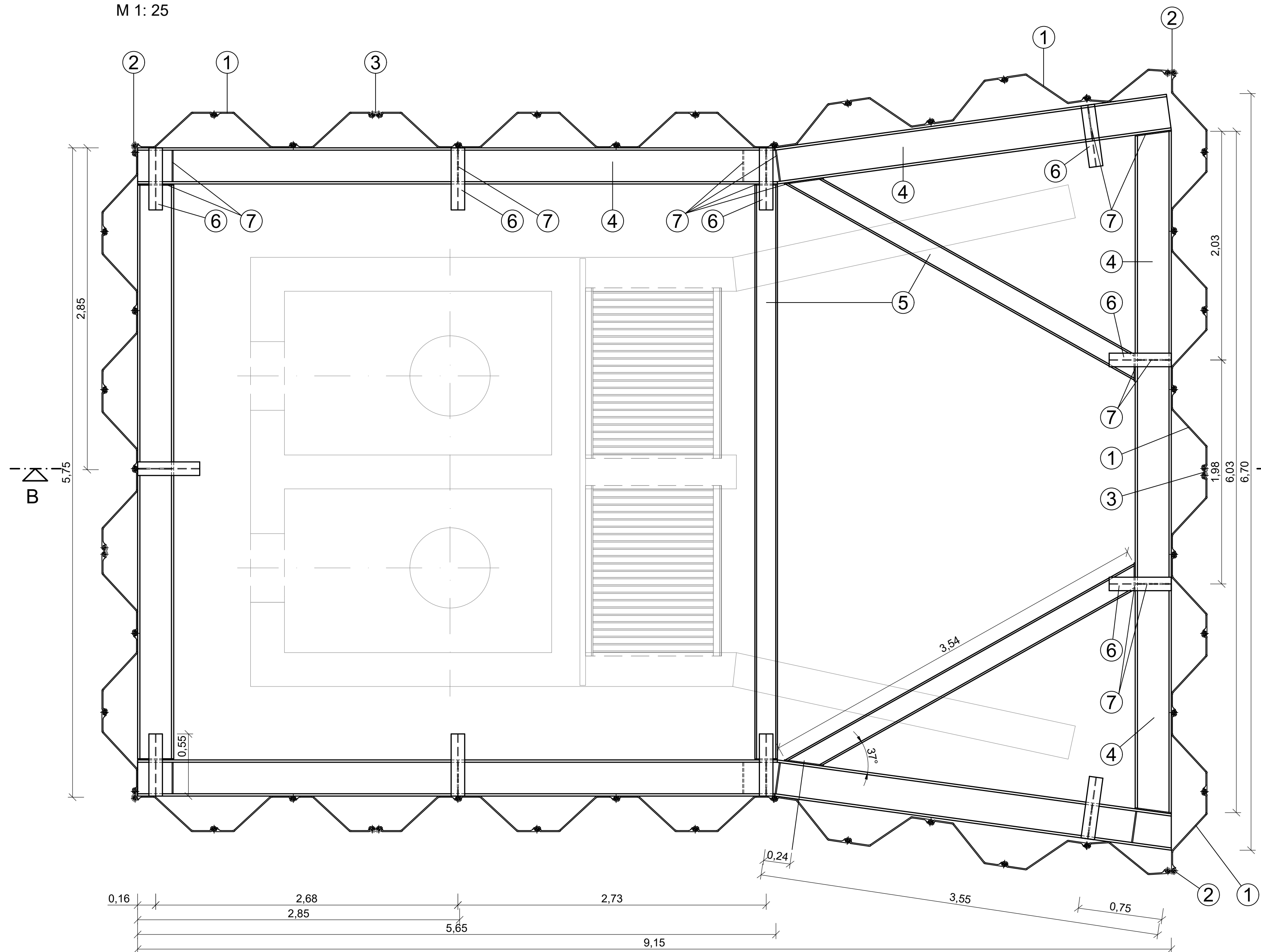
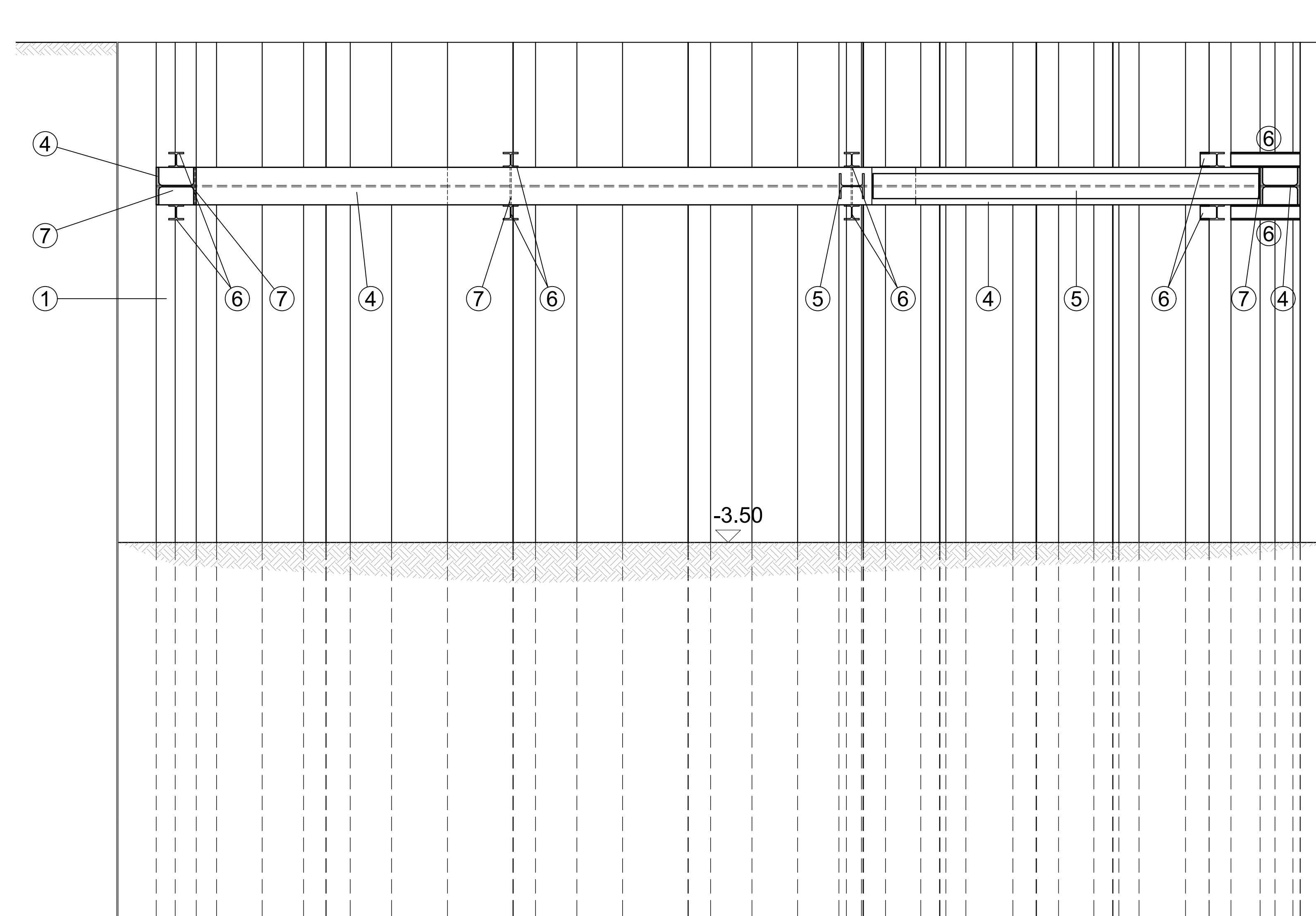


Draufsicht Schöpfwerk West
M 1: 25



Schnitt B - B
M 1: 25



BS.01 (SW 1/B)

Verbaumaterial	
①	Spundwandbohle AZ 13
②	Spundwandverbindung Iv20n für AZ
③	Spundwandverbindung OMEGA
④	Rahmen Stahlprofil HEB 320
⑤	Stütze/ Steife Stahlprofil HEB 260
⑥	Konsole Stahlprofil HEB 120
⑦	Stirnplatte Stahl 10 mm dick

WASTRA-PLAN IHRE IDEE. UNSER PLAN.
Unabhängig beratende Ingenieure

Oll-Päsel-Weg 1, 18069 Rostock, Tel.: 0381/809580

Datum	Unterschrift	Bezugshöhe	Maßstab	Unterlage
gezeichnet	Juli 2020	cad/berber	DHHN92	5.4
Fachverantw.	Juli 2020	cad/s.möller	Lagebezug	Anlage
Projektverantw.	Juli 2020		ETRS89	1

Vorhaben: 32036	Deichrückverlegung am Körkwitzer Bach zur lateralen Vernetzung und Entwicklung naturnaher Gewässer und Auenstrukturen	Phase
		GP

Darstellung
Detail Baugrubensicherung Schöpfwerk West

Auftraggeber
Wasser- und Bodenverband "Untere Warnow-Küste"
Alt Bartelsdorfer Straße 18A, 18146 Rostock

aufgestellt:
..... den