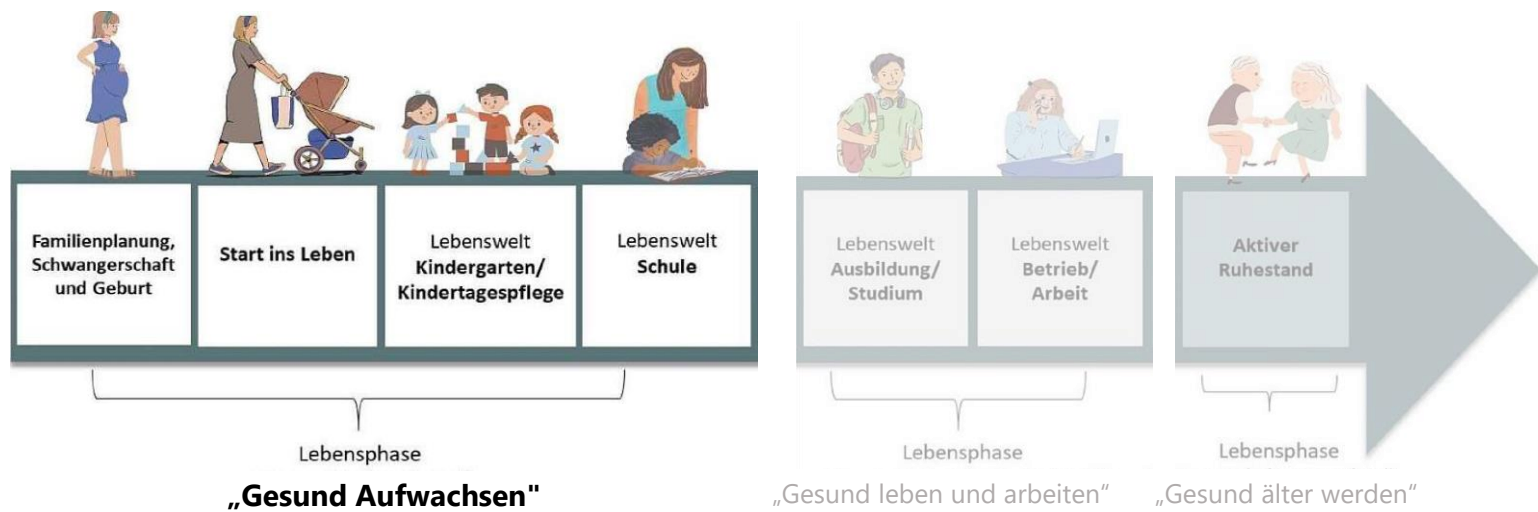


Familien im Wandel – Warum ein Thema für den Landkreis?

Jörg Heusler, Fachdienstleiter/ Fachdienst Gesundheit



Familien im Wandel - Warum ein Thema für den Landkreis?

Jörg Heusler, Fachdienstleiter/ Fachdienst Gesundheit

Was ist Familie im Jahr 2024?

Kernfamilie bzw. Eltern-Kind-Gemeinschaften sind:

- ✓ Ehepaare, nichteheliche Lebensgemeinschaften *oder* alleinerziehende Mütter & Väter,
- ✓ die mit ledigen Kindern in einem Haushalt zusammenleben

Familie ist außerdem

- ✓ ein besonders geschützter Raum, dies ist auch gesetzlich verankert (Artikel 6 GG)



Familien in Zahlen

- Anzahl der Familien im Landkreis V-R

- 2013 29.800
- 2016 29.200
- 2019 30.200



16.700 Ehepaare mit Kindern

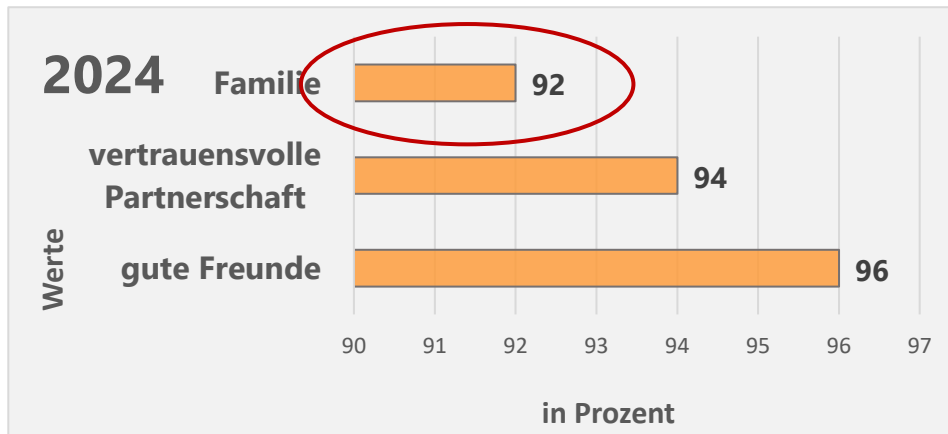
7.600 Alleinerziehende (davon 6.500 alleinerziehende Mütter)

5.900 Lebensgemeinschaften mit Kindern



Stellenwert von Familie

Shell-Studie 2024 – Befragung 12 - 25jähriger



Sehnsucht nach

Familie als Ort für

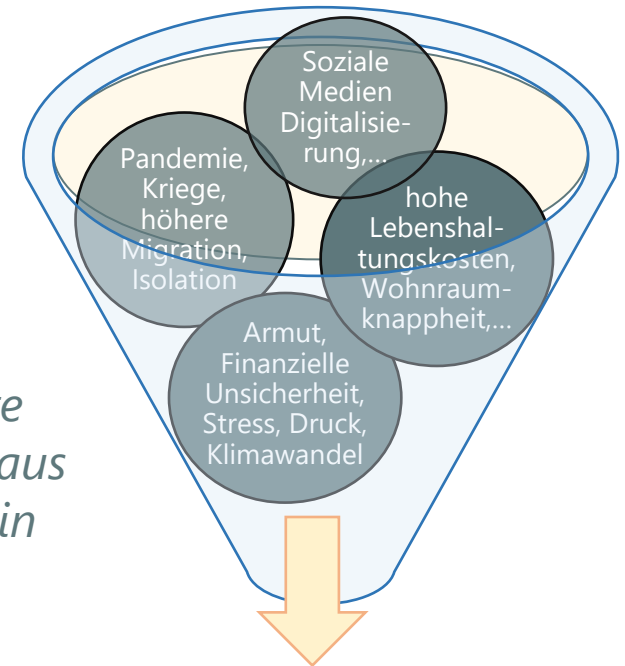
- Liebe und Zuwendung,
- Halt und Geborgenheit,
- Zugehörigkeit

Krisen: verstärken Wunsch nach Normalität

Traum einer „bürgerlicher Normalbiografie“

„Und wovon viele träumen, sind eine glückliche und feste Partnerschaft oder Ehe, Kinder, Haustiere, ein eigenes Haus oder eine Wohnung, ein guter Job und genug Geld für ein sorgenfreies Leben.“

(Sinus-Studie 2024)



Auswirkungen auf Kinder, Jugendliche, Familien?

Auswirkungen auf Familien: Eltern, Kinder, Jugendliche

Folgen werden sichtbar - Beispielhafte Themen sind:

- ✓ Zunahme von psychischen Belastungen und Krankheiten
- ✓ Drogen- und Alkoholmissbrauch

33.250 minderjährige Kinder in V-R

22 – 30 % in Familien mit mind. einem psychisch erkranktem Elternteil

→ davon 2/3 in Familien mit alkoholbedingten Suchterkrankungen und 1/3 in Familien mit anderen psychischen Erkrankungen

(Quelle: LaKo KipsFam, 2024)

- ✓ zunehmende Überforderung von Eltern mit der Versorgung ihrer Kinder → Anstieg beim Bedarf an Pflegefamilien

Unsere Aufgabe als Landkreis

Familie als Ressource stärker in den Blick nehmen

- ✓ Familie ist wichtig, um resilient und gesund aufzuwachsen
- ✓ alle Mitglieder einer Familie sind wichtig und
- ✓ ergänzen sich gegenseitig...

Unser Ziel:

- ✓ Kindern ein stabiles Umfeld anzubieten, um hier gesund aufzuwachsen



Familien im Wandel - Warum ein Thema für den Landkreis?

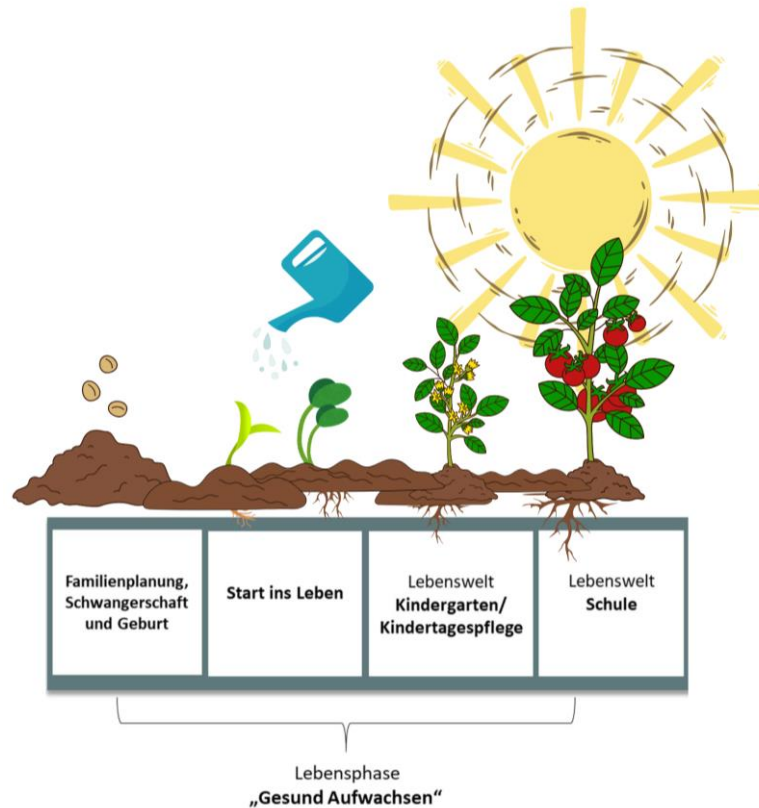
Jörg Heusler, Fachdienstleiter/ Fachdienst Gesundheit

Gemeinsam *für und mit* Familien im Landkreis



Familien im Wandel - Warum ein Thema für den Landkreis?

Jörg Heusler, Fachdienstleiter/ Fachdienst Gesundheit



„Familie ist eine besondere generationenübergreifende Gemeinschaft, in deren Zentrum eine emotionale, persönliche und verlässliche Bindung steht.“

(Website: Doing Family - Familie im Wandel)