

# Virale Wildseuchen aktuell für Jäger

## Blauzungenerkrankung (BT)

- **Welches Wild erkrankt?**  
→ Alle Wildwiederkäuer, hier v.a. Rotwild.
- **Ist es gefährlich?**  
→ Keine Zoonose, gelegentlich tödlich.
- **Wie wird es übertragen?**  
→ Durch stechende Insekten, v.a. Gnitzen; keine Verschleppung
- **Worauf muss ich achten?**  
→ **Beim Ansprechen:** Lahmheiten, starkes Speicheln, abgekommene Wild, heraushängende Zunge  
→ **Beim Aufbrechen:** geschwollene Schleimhaut am Äser, Entzündungen an Sitzen und Schleimhaut der Genitalien, Läsionen nahe der Schalen
- **Was noch?**  
→ Symptome ähneln gefährlicher Maul- und Klauenseuche, daher unbedingt **anzeigen!**



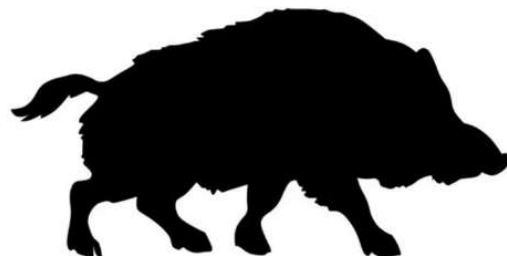
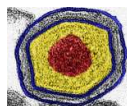
## Maul- und Klauenseuche (MKS)

- **Welches Wild erkrankt?**  
→ Alles Schalenwild: Hirschartige, Muffelwild sowie Schwarzwild
- **Ist es gefährlich?**  
→ Hochansteckend! **Anzeigepflicht!** Gelegentlich tödlich. Keine Zoonose i.d.R.
- **Wie wird es übertragen?**  
Über alle Se- und Exkrete, Kontakt und indirekt über Gegenstände, Futter u.v.m., auch über Wind möglich!
- **Worauf muss ich achten?**  
→ **Beim Ansprechen:** Lahmheit, klammer Gang, abgekommene Wild, starkes Speicheln, Fallwild unklarer Ursache  
→ **Beim Aufbrechen:** Herzmuskelveränderungen (v.a. Jungtiere), Läsionen/ Erosionen der Äserschleimhaut und am Schalensaum
- **Was noch?**  
→ Hohe wirtschaftliche Schäden! Bei Verdacht keine Tierbestände betreten!



## Afrikanische Schweinepest (ASP)

- **Welches Wild erkrankt?**  
→ Empfänglich sind nur Schweine (Schwarzwild und Hausschweine)
- **Ist es gefährlich?**  
→ **Anzeigepflicht!** Keine Zoonose. Meist tödlich.
- **Wie wird es übertragen?**  
→ Direkter Kontakt, Essensreste, Gegenstände und Schweiß
- **Worauf muss ich achten?**  
→ **Beim Ansprechen:** Bewegungsunlust, Desorientiertheit, Atemprobleme, blutiger Durchfall, Nasenbluten; Fallwild  
→ **Beim Aufbrechen:** Einblutungen in Haut, Schleimhäuten und Organen v.a. Lymphknoten
- **Was noch?**  
→ Hohe wirtschaftliche Schäden! Bei Verdacht keine Hausschweinbestände betreten!



Wenden Sie sich bei Verdacht an das Veterinäramt Vorpommern-Rügen unter 03831/357-2441; außerhalb der Geschäftszeiten an den diensthabenden Amtstierarzt über die Leitstelle LK-VR unter 03831/2838 2222